

企画展

雨と防災

あらゆる雨から身を守る



【開催場所】川の駅「はちけんや」にぎわいXingギャラリー
(大阪府中央区北浜東 1-2)

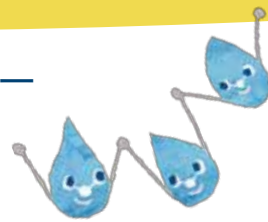
【開催期間】平成 27年 9月 26日(土)～11月9日(月)

【休館日】なし 【開館時間】10:00～17:00

【主催】国土交通省近畿地方整備局、大阪府

【企画制作】水の巡回展ネットワーク 【協力】NPO法人気象キャスターネットワーク、ファンザミュージズ
東京学芸大学環境教育研究センター、東京学芸大学グラフィックデザイン研究室、
日本河川・流域再生ネットワーク、九州産業大学 芸術学部メディアラボ 331

【展示内容】ストーリー展示(ゲリラ豪雨発生から収束)、解説パネル展示、
河川の増水等の映像展示、聞き雨展示、雨の重さの体験展示、等。



Our Life, with River

河川整備基金

公益財団法人河川財団による
河川整備基金の助成を受けています



国土交通省



大阪府



iawanet
japan water exhibition network

雨と防災

あらぶる雨から身を守る

雨は私たちに多くの恵みを与えてくれます。しかし、時には私たちの生活に大きな被害を及ぼすこともあります。ゲリラ豪雨等、あらぶる雨による河川の急な増水によって、多くの人の命が失われることもあるのです。この企画展では、「ゲリラ豪雨の発生から収束」を下校中の小学生の行動をたどり、「雨の降る仕組み」や「ゲリラ豪雨と集中豪雨の違い」「川の水位変化」「身を守るためのポイント」等を図解でわかりやすく展示します。他にも映像でみる「ゲリラ豪雨の影響」や「雨つぶのかたち」、そして、映像で雨を体感できるインタラクティブ展示もあります。雨の大変さや怖さをあらためて認識し、危険を察知するために大切なことは何なのか、防災のポイントについてみんなで一緒に考えてみましょう。

■この展示の企画制作：この展示は、大学の学生や教員、気象キャスター、展示プランナーやデザイナー、国土交通省の職員等の有志のメンバーからなる「水の巡回展ネットワーク(JAWANET)」によって企画・開発されました。水の巡回展ネットワークでは、水に関する様々なテーマの展示ユニットを開発し、それらを各地の展示館に巡回しています。巡回の機会を利用して調査を行いながら、多くの場所で活用できる、汎用性の高い、楽しく学べる展示を創造していくことを目的に活動しています。



川の駅はちけんや にぎわいXingギャラリー

【開館時間】10:00～17:00

【休館日】なし

【交通】●京阪天満橋駅11番出口または17番出口から徒歩すぐ
●地下鉄谷町線天満橋駅2番出口から徒歩5分

【入場料】無料

【住所】〒540-0031 大阪府大阪市中央区北浜東1-2

【電話】06-6942-0555