

GOOOO!! & tornaDOOO!!

ゲリラ豪雨展

巡回企画展「ゲリラ豪雨に備えて」

「ゲリラ豪雨」って何だろう？
その仕組みと恐ろしさを体感して、
危険から身を守ろう！

【開催館】小平市ふれあい下水道館

【開催期間】平成 28年 9月6日(火)～10月30日(日)

【休館日】毎週月曜日(休・祝日の場合はその直近の平日) 【開館時間】10:00～16:00

【主催】小平市ふれあい下水道館

【企画制作】水の巡回展ネットワーク 【協力】NPO法人気象キャスターネットワーク、ファンザミュージック、東京学芸大学環境教育研究センター、東京学芸大学グラフィックデザイン研究室、日本河川・流域再生ネットワーク、九州産業大学 芸術学部メディアラボ 331

【展示内容】ストーリー展示(ゲリラ豪雨発生から収束)、
解説パネル展示、河川の増水等の映像展示、
聞き雨展示、雨の重さの体験展示、等。

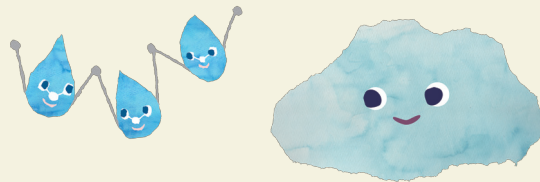
 **jawanet**
japan water exhibition network

 Our Life, with River
河川整備基金

公益財団法人河川財団の
河川整備基金の助成を受けて制作しました



GOOOO!! & tornaDOOO!!



ゲリラ豪雨展

巡回企画展「ゲリラ豪雨に備えて」



■ 巡回企画展「ゲリラ豪雨に備えて」

「ゲリラ豪雨?」「1時間に30ミリの雨?」。聞いたことはあるけど上手く説明できない雨の現象や防災のポイントについて、わかりやすく紹介します。

水は私たちの生活にとって欠かせないものですが、私たちの生活に大きな影響を及ぼすこともあります。ゲリラ豪雨による河川の急な増水によって、多くの人の命が失われたことは、みなさんの記憶にも新しいことでしょう。

この企画展では、「ゲリラ豪雨の発生から収束」を学校帰りの小学生の行動をたどるストーリーで、また「雨の降る仕組み」や「ゲリラ豪雨と集中豪雨の違い」、「身を守るためのポイント」を図解でわかりやすく展示しています。他にも映像でみる「ゲリラ豪雨の影響」や「雨つぶのかたち」、「降った雨の重さ」を体感できるコーナーなどもあります。

雨の大変さや怖さをあらためて認識し、危険を察知するために大切なことは何なのか、みんなで一緒に考えてみましょう。



「ふれあい下水道館の地下5階には、実際に使用している下水道が通っており、中に入って見学ができます。最初に、普段の下水道の見学をしてから、集中豪雨時に撮影した下水道の様子をモニターでみると、その大きな違いに驚くこと間違いなし!」

■この展示の企画制作：この展示は、大学の学生や教員、気象キャスター、展示プランナーやデザイナー、国土交通省の職員等の有志のメンバーからなる「水の巡回展ネットワーク(JAWANET)」によって企画・開発されました。水の巡回展ネットワークでは、水に関する様々なテーマの展示ユニットを開発し、それらを各地の展示館に巡回しています。巡回の機会を利用して調査を行いながら、多くの場所で活用できる、汎用性の高い、楽しく学べる展示を創造していくことを目的に活動しています。



小平市ふれあい下水道館

【開館時間】10:00～16:00

【休館日】毎週月曜日(休・祝日の場合はその直近の平日)

【入場料】無料

【交通】・西武国分寺線鷹の台駅下車7分

・西武バスJR国分寺駅北口発武蔵野美術大学
または小平営業所行き 旭ヶ丘住宅下車0分

【住所】〒187-0022 小平市上水本町1-25-31

【電話】042-326-7411